

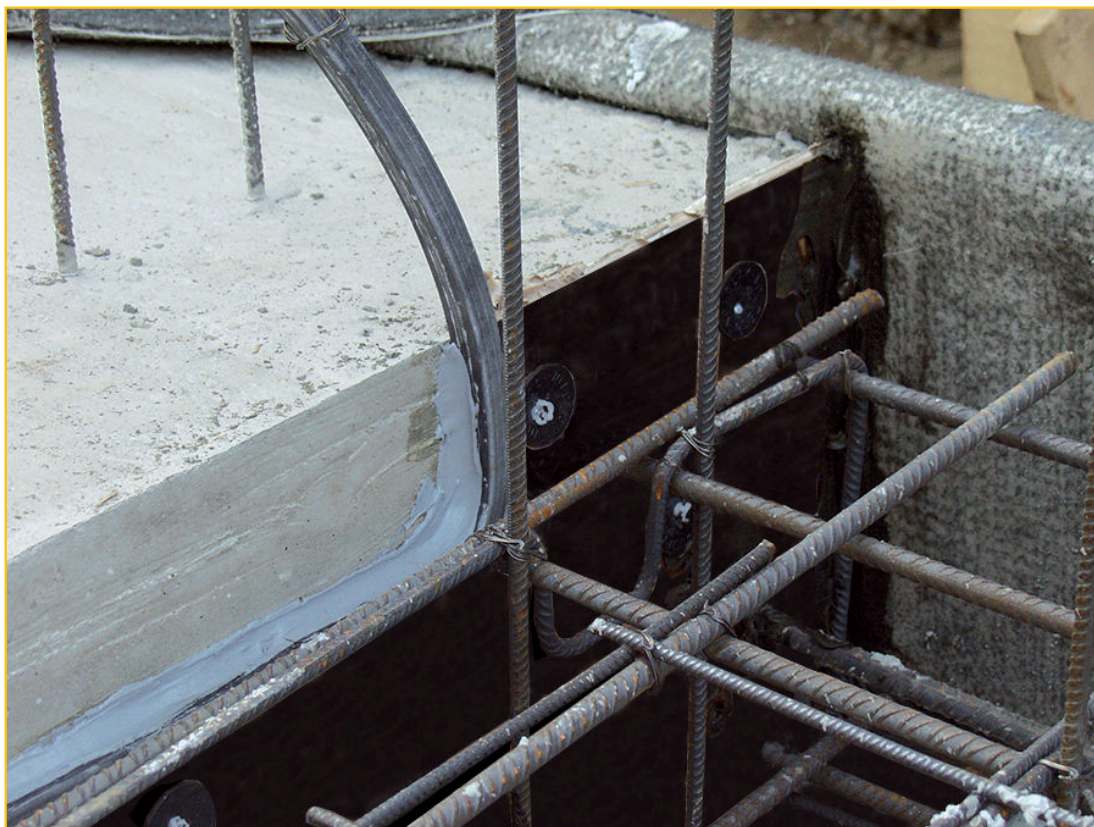


WT EXPANSION

ОПИСАНИЕ ПРОДУКТА

WT EXPANSION – гидрорасширяющаяся прокладка на основе сополимера АМФИБИЯ в EPDM с высокой устойчивостью к гидравлическим нагрузкам, которая создает оптимальную герметизацию деформационных и компрессионных швов, даже поврежденных, в любой железобетонной конструкции.

Благодаря своей высокой гибкости также может применяться для особо шарнирных или нерегулярных конструкций.



НАНЕСЕНИЕ ПРОДУКТА

- Герметизация компенсационных швов сжатия и расширения, в структурах любого типа из железобетона (жилые и подвальные помещения, пандусы, каналы, ванны, бассейны и т.д.).
- Для создания уплотнений между железобетонными или металлическими сборными элементами для гидротехнических сооружений
- Герметизация железобетонного или металлического трубопровода.

ПРЕИМУЩЕСТВА

- Идеальное гидроуплотнение
- Высокое сопротивление гидравлическим нагрузкам
- Нетоксичность и уважение к окружающей среде
- Большая гибкость в использовании
- Удобство и простота нанесения

ПОДГОТОВКА И ПРИМЕНЕНИЕ

Поверхности для укладки профилей должны быть сухими, чистыми, без пыли, масла, разъединителя и незакрепленных деталей.

Для облегчения укладки, особенно при температуре $<15^{\circ}\text{C}$ и влажности $>60\%$, временно используйте деревянную обрешетку (толщиной 20 мм), уложенную вдоль линии укладки и закрепленную гвоздями для облегчения и поддержки профиля до его приклеивания.

Затем снимите обрешетку.

Наносите отдельные полосы WT EXPANSION последовательно по сегментам.

Используйте клей VI MASTIC (см. карту технических данных) при наличии несущей обрешетки.

В альтернативном варианте используйте клей ULTRABOND, хорошо перемешайте перед применением и нанесите тонкий, равномерный слой клея на обе поверхности с помощью мелкозубчатого шпателя (1 мм) или кисти.

Если поверхность нанесения пористая, нанесите второй слой клея после высыхания первого (10 - 30 минут).



Приступайте к склеиванию профиля, когда поверхности с обеих сторон высохнут на ощупь (10 - 30 минут).

Установите профиль в правильное положение и соедините его с поверхностью, сильно надавливая ударами молотка.

Время высыхания может варьироваться в зависимости от типа поверхности, количества используемого продукта, а также температуры ($\geq +10^{\circ}\text{C}$) и влажности ($\leq 65\%$).

Профили WT EXPANSION должны быть позиционированы, покрывая не менее чем на 10 см железобетон.

Соединение и сварка между профилями должны выполняться встык горячим воздухом при температуре 400°C или путем склеивания с помощью АКТИ-VO 201 (см. соответствующую карту технических данных).

В случае структурного шва открытого сечения, на стыке швов внутри профиля WT EXPANSION уложите соответствующий разделительный слой (проверьте максимальное начальное открытие в зависимости от выбранного сечения профиля); на часть вне профиля WT EXPANSION нанесите WT PANEL (см. соответствующий технический паспорт и техническую схему) в один или несколько слоев в шахматном порядке друг за другом до достижения желаемого начального открытия, таким образом также гидроизолируя стык.

Посмотрите видео о продукте

YOUTUBE VIDEO



Как действует

При контакте с водой, профили WT EXPANSION могут быть увлажнены до полного насыщения гигроскопического полимера, увеличивая свой первоначальный объём в два раза.

Это обеспечивает высокую гидравлическую герметичность структурным швам, на которые оказывается гидростатическая нагрузка.

Если присутствие воды не постоянное, WT EXPANSION остаётся стабильным в расширенной позиции.

Только в среде с полным отсутствием влажности, постепенно теряется связь с молекулами воды и материал принимает первоначальные размеры.

Когда вода вновь попадает в обращение, явление расширения повторяется с такими же характеристиками.

Настоящее явление, по химической стабильности продукта повторяется без потерь характеристик расширения и сжатия.

Руководство по выбору

Для правильного применения профилей WT EXPANSION следует учитывать, что герметичность напрямую зависит от давления, оказываемого на запирающие панели, а следовательно, на их уровень врезки.

Для гидрорасширяющихся профилей WT EXPANSION должен быть создан паз, чтоб до их разбухания, не были выведены за счёт гидростатического давления.

Необходимые размеры профиля определяются в зависимости от максимального линейного движения соединения (учитывая явления трения, тепловые движения бетона и разноразмерную усадку) и от начального открытия шва, создаваемого на этапе выполнения.

Вид профиля	Размеры	Макс. начальное открытие	Дальнейшее последовательное движение до гидравлического давления 100 КПа	Вид применения
WT E 20.20	20X20 мм	10 мм	5 мин	Структурные соединения
WT E 30.30	30X30 мм	20 мм	10 мм	Структурные соединения



WT EXPANSION



Референции на сайте www.voltco.com

УПАКОВКА И ХРАНЕНИЕ

Профили WT EXPANSION упаковываются в коробках следующего содержания:
WT E 20.20: содержимое коробки 10,80 м = 9 стержней по 1,20 м каждая.
WT E 30.30: содержимое коробки 4,80 м = 4 стержня по 1,20 м каждый.
Хранить в сухом месте в оригинальной упаковке вдали от прямых солнечных лучей и влаги.

ПРЕДУПРЕЖДЕНИЯ - ВАЖНЫЕ ПРИМЕЧАНИЯ

Шов должен быть выполнен таким образом, чтобы профиль оставался закреплённым в последующей заливке.
WT EXPANSION должен использоваться для структур такой толщины, чтобы гарантировать минимальное покрытие железобетонного изделия по бокам 10 см.
ПРИМ.: В случае, если монтаж материала производится в присутствии вод с высокой концентрацией солей, рекомендуется запросить Лабораторию компании Voltco о проведении предварительных испытаний.

ФИЗИЧЕСКИЕ И ТЕХНИЧЕСКИЕ ХАРАКТЕРИСТИКИ

Характеристики	Значения
Удельный вес	1,02 г/см ³
Рабочая температура	-15 °C +50 °C
Цвет	чёрный
Параметры, которые подвергаются Внутреннему Контролю Качества	-
Размеры	20x20 мм / 30x30 мм
Увеличение в объеме при контакте с водой (7 дня)	> 200%
Гидравлическое уплотнение шва 10 мм	Отсутствие прохода до 400 КПа

БЕЗОПАСНОСТЬ

Смотреть соответствующий Паспорт безопасности.

АВТОРСКИЕ ПРАВА

© Авторское право Voltco S.p.A. - Все права защищены.
Информация, Изображения и текст, содержащиеся в этом документе, являются собственностью Voltco S.p.A.
Может измениться в любой момент без предупреждения.
Более обновленные версии данного и других документов (см. спецификации товаров, брошюры и т.д.) даны на сайте www.voltco.com.
В случае переведенного текста могут иметься технические или лингвистические неточности.

ПРАВОВОЕ УВЕДОМЛЕНИЕ

Информация для покупателя/установщика:
Настоящий документ предоставлен в распоряжение компанией Voltco S.p.A. и носит консультационный характер для покупателя/установщика.
Не учитывает необходимое подробное изучение каждого случая применения, за которое компания Voltco S.p.A. в любом случае не несёт ответственности.
Не изменяет и не расширяет обязательства производителя Voltco S.p.A.
Подвергается изменениям, при появлении которых, выполняющий работы должен проконсультироваться перед каждым нанесением с сайтом www.voltco.com.
На техническую/коммерческую информацию торговой сети до/после продажи распространяются вышеуказанные разъяснения.

ПРИЛОЖЕНИЕ



WT EXPANSION

